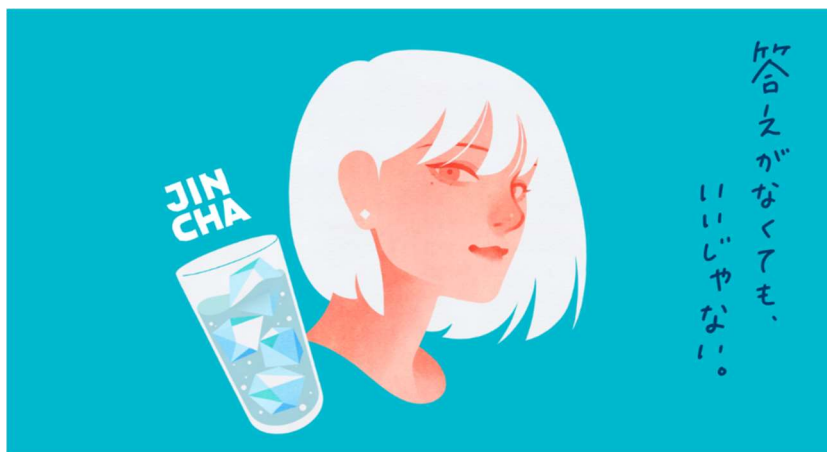


創業 100 周年の眞露から誕生した新商品『JINCHA』が Makuake で目標金額 100%達成！

好評につき 30 本セットの追加販売を開始。『JINCHA』を楽しめるスナックも渋谷に登場

眞露株式会社（本社：東京都港区、代表取締役：朴 商 秘 パク サン ピル）は、2024年8月22日（木）より Makuake にて販売開始した自由で新しいティーカクテルのための『JINCHA』が9月18日時点で応援購入総額 50 万円のご支援いただき、目標金額を達成したことをお知らせいたします。皆様からの好評の声にお応えすべく、『JINCHA』30 本セットの追加販売を9月19日（木）より開始します。



Makuake サイト：<https://www.makuake.com/project/jincha/>

『JINCHA』は、「夜のスナック」をコンセプトにした自由で新しい本格ティーフレーバーが楽しめる割り材です。韓国焼酎でお馴染みの JINRO をはじめとした焼酎と 3:1 であわせるだけで、新しいティーカクテルが完成します。「おいしいカクテルを飲みたいけど、作るのが面倒」、「甘ったるい缶チューハイは苦手」、「焼酎のソーダ割りや水割りばかりだと、ちょっと味気ない」、「ハイボール以外の選択肢がほしい」といった方におすすめです。

また、カクテルの新しいスタイル“ミクソロジー”のように、すっきりとした味わいの中に、自然素材が重なる豊かな香りを目指して開発しました。ティーフレーバーは「緑茶とレモングラス」、「ルイボスとシナモン」、「ゆずと山椒ソーダ」の 3 種類あるので、その日の気分によって味わいや割り方を好みにあわせて自由に決めることができます。

『JINCHA』は9月18日に目標金額を100%達成し、応援購入総額50万円以上のご支援をいただきました。パッケージにあしらわれた今注目のイラストレーターaka がデザインしたイラストや、割るだけで楽しめる気軽さ、またお茶割りの中に登場した全く新しい選択肢に、皆様から期待の声が寄せられています。

この度、9月19日より『JINCHA』30本セットの追加販売を行うことになりました。また、実際にお楽しみいただける場として、『JINCHA』が飲めるスナックが渋谷に登場しました。ぜひ新しいティーカクテルが楽しめる『JINCHA』をお試してください。

● 開発背景

コンセプトの「夜のスナック」はJINROをはじめとする焼酎が支えてきた、日本の大切な文化です。昭和期に、約30万件と最盛期を迎え現在では約10万件規模に減少していると言われる日本独自の飲食店業態「スナック」ですが、一方で「スナ女」という言葉が誕生したり、近年の昭和レトロブームの影響で25～34歳の世代の接触率が上昇したりと、大人のみならず女性や若い世代にも注目されています*。

JINROは1979年に日本で発売開始以降、スナック文化とともに成長してきたブランドです。今回のJINCHAは、スナック文化というコトの発展に貢献したいという私たちの想いを、既存の焼酎やチューハイのあり方にとらわれることなく形にしたものです。これからも変わらずスナックと一緒に盛り上げていくためには、若者も楽しんでもらえるような新しい選択肢がスナックにあっても良いのではないかと考え、自由で新しいティーカクテルのためのJINCHAを開発しました。

この度のMakuakeでの先行販売を機に、今後販路拡大も検討していきます。

*全日本スナック連盟調べ

● 商品概要

JINCHA 緑茶とレモングラス

緑茶とレモングラスの爽やかで豊かな味わいです。ほのかな渋みとすっきりとした風味が、そっと心をほどこきます。

■原材料：緑茶（国産）、レモングラスエキス/香料、ビタミンC

■内容量：245ml/本

■保存方法：直射日光、高温を避けて保存してください

■賞味期限：製造日から1年



JINCHA ルイボスとシナモン

上品に香るルイボスを、シナモンが引き立てます。ほんのりとした甘みとエキゾチックな味わいが、やさしく心に寄り添います。

■原材料：紅茶（インドネシア）、ルイボス、スパイス混合エキス（シナモン、乾燥ダイダイの皮、ナツメグ、コリアンダー）、ショウガエキス/香料、ビタミンC

■内容量：245ml/本

■保存方法：直射日光、高温を避けて保存してください

■賞味期限：製造日から1年



JINCHA ゆずと山椒ソーダ

さっぱりとしたゆずの香りに山椒の清涼感が重なりあいます。まろやかな刺激とはじける炭酸で、すっと心を晴れやかにします。

■原材料：ゆずエキス（国内製造）、サンショウエキス（国内製造）/炭酸、香料

■内容量：250ml/本

■保存方法：直射日光、高温を避けて保存してください

■賞味期限：製造日から1年



※特定原材料7品目、特定原材料に準ずるもの21品目は、いずれも含んでいません。

※JINCHA は【割り材】です。アルコールは入っていません。JINRO などすっきりとした焼酎とあわせ、カクテルとしてお楽しみ頂けます。また、ノンアルコール飲料としても楽しめます。

● JINCHA DESIGN

JINCHA のすっきりとした飲み口を連想させる、スタイリッシュなスリム缶を採用。また、パッケージには今注目のイラストレーター、aka がデザインしたスナックのママをイメージしたイラストをあしらっており、味わいの違いはもちろん、ママの違いも楽しみながら選んでいただけます。自分で飲むだけでなく、夜な夜な語りたい人へのギフトにもおすすめです。

赤 | aka

イラストレーター。多摩美術大学グラフィックデザイン学科卒業。書籍の装画や広告などを中心にイラストレーションを提供している。個展や展覧会にも多数出展し、今注目の作家である。SNS では、その甘く優しい質感が性別や人種を問わず国内外の多くのファンを魅了し、近年活動の場を広げている。東京イラストレーターズ・ソサエティ会員。



X : https://x.com/aka_outwork

instagram : https://www.instagram.com/aka_outwork/

● JINCHA が楽しめるスナックも続々登場！

新しいティーカクテルが楽しめる『JINCHA』を実際に飲めるスナック 1 号店として、渋谷にある「スナックつむぎ」で『JINCHA』3 種をご提供しています。今後もスナックを順次拡大予定です。ぜひ実際に『JINCHA』を飲んで、ご自身のお好きなフレーバーを見つけてみてください。（商品が無くなり次第終了となる場合がございます）

スナックつむぎ

住所：渋谷区道玄坂 1-6-2 渋谷ファイブビル B1

営業時間：19:00～01:00



定休日：土曜、日曜、祝日

眞露株式会社（JINRO INC.）

眞露(株)は韓国にあるハイトジンロ株式会社の日本法人であり、「JINRO」、「チャミスル」、「Premium JINRO 乙」、「JINRO マッコリ」などの日本市場向け商品開発・輸入・販売・マーケティングを行っています。

HP : <https://www.jinro.co.jp/>

【報道関係者様からのお問い合わせ先】

JINCHA PR 事務局（アウル株式会社内）